



การชี้แจงการประเมินประสิทธิภาพขององค์กรปกครองส่วนท้องถิ่น ประจำปี 2563  
ตามโครงการประเมินประสิทธิภาพขององค์กรปกครองส่วนท้องถิ่น  
(Local Performance Assessment : LPA)  
ประจำปี 2563



# ความเป็นมา

กรมส่งเสริมการปกครองท้องถิ่นได้กำหนดรูปแบบการประเมินมาตรฐาน  
การปฏิบัติราชการและนิเทศองค์กรปกครองส่วนท้องถิ่น  
ตั้งแต่ปี พ.ศ. 2549 ซึ่งรู้จักกันโดยทั่วไปว่า “การประเมิน Core Team”  
ในปี พ.ศ. 2558 ได้เปลี่ยนชื่อระบบการประเมินผลการดำเนินงานของ  
องค์กรปกครองส่วนท้องถิ่นเป็น  
“การประเมินประสิทธิภาพขององค์กรปกครองส่วนท้องถิ่น  
หรือ “Local Performance Assessment (LPA)”



# การประเมินประสิทธิภาพขององค์กรปกครองส่วนท้องถิ่น (LPA) คือ ?



การประเมินผลการปฏิบัติราชการ  
ขององค์กรปกครองส่วนท้องถิ่นประจำปี

เพื่อติดตามและยกระดับประสิทธิภาพ

การดำเนินงานขององค์กรปกครองส่วนท้องถิ่น  
และเพื่อใช้เป็นข้อมูลในการพัฒนาและส่งเสริมศักยภาพ  
ขององค์กรปกครองส่วนท้องถิ่นได้ตามความเหมาะสม





# เกณฑ์การประเมิน LPA

## แบ่งออกเป็น 5 ด้าน ประกอบด้วย

11 ข้อ

ด้านที่ 5 ธรรมาภิบาล  
(Local Governance)



23 ข้อ

ด้านที่ 1 บริหารจัดการ  
(Management System)



ด้านที่ 4 บริการสาธารณะ  
(Public Services)



ด้านที่ 2 การบริหาร  
งานบุคคลและกิจการ  
สภา



21 ข้อ

(Human Resource  
Management)

85 ข้อ

ด้านที่ 3 การบริหารงานการเงินและการคลัง  
(Financial System)

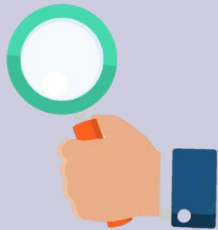


50 ข้อ

# เป้าหมาย



ร้อยละขององค์กรปกครองส่วนท้องถิ่นผ่านเกณฑ์  
การประเมินประสิทธิภาพขององค์กรปกครองส่วนท้องถิ่น  
(Local Performance Assessment : LPA) (KPI สถจ.)






เกณฑ์การผ่านการประเมินฯ ของปี 2563  
คือ “คะแนนเฉลี่ยรวม 5 ด้าน ไม่น้อยกว่าร้อยละ 70”



ทีมประเมินฯ ทั้งหมดจำนวน จำนวน 2,440 คน หรือ 610 ทีม

## เกณฑ์การจัดแบ่งผลการประเมินประสิทธิภาพ ขององค์กรปกครองส่วนท้องถิ่น

ระดับผลการประเมิน		ร้อยละ
	ดีเด่น	(90-100)
	ดีมาก	(80-89.99)
	ดี	(70-79.99)
	พอใช้	(60-69.99)
	ควรปรับปรุง	(0-59.99)

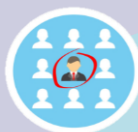
 ปี 2563 คิดเกณฑ์การผ่านประเมินอยู่ที่ร้อยละ 70 

# การซักซ้อมการประเมินประสิทธิภาพขององค์กรปกครองส่วนท้องถิ่น ประจำปี 2563

## ตามโครงการประเมินประสิทธิภาพขององค์กรปกครองส่วนท้องถิ่น

### (Local Performance Assessment : LPA)

#### ประจำปี 2563



แต่งตั้งทีมประเมินทีมละ 4 คน ประกอบด้วย

- ชรก. สถจ. จำนวน 2 คน
- ชรก. สถอ. จำนวน 1 คน
- ปลัด อปท. จำนวน 1 คน

ทั้งนี้ การมอบหมายให้ตรวจประเมินของทีมประเมิน ควรดเว้นแต่งตั้งให้ผู้นั้นตรวจประเมินในอำเภอหรือ อปท. ที่ผู้นั้นปฏิบัติหน้าที่อยู่



ชี้แจงทีมประเมินที่จังหวัดแต่งตั้ง และ อปท. ในสังกัด เพื่อซักซ้อมแนวทางการตรวจประเมิน และการเตรียมการของ อปท. เพื่อรับการตรวจประเมิน โดยให้จัดประชุมชี้แจงในคราวเดียวกัน เพื่อให้มีความเข้าใจในแนวทางเดียวกัน พร้อมกันในทุกด้าน หรือใช้วิดีโอ (VDO) ชี้แจงแนวทางการประเมิน LPA ที่ สถ. จัดทำขึ้น



ในการตรวจประเมิน ให้ทีมประเมินตรวจประเมินตามแบบประเมินที่ สถ. กำหนด จำนวน 5 ด้าน เป็นทีม ๆ ละ 4 คน และมอบหมายให้ผู้ประเมินซึ่งรับผิดชอบด้านที่ 1 การบริหารจัดการ ตรวจด้านที่ 5 ธรรมชาติบาล อีกด้านหนึ่งด้วย โดยให้ ตรวจประเมินให้แล้วเสร็จภายในวันที่ 15 กันยายน 2563 (การเบิกจ่ายงบประมาณฯ ต้องแล้วเสร็จภายในวันที่ 30 กันยายน 2563)



จัดทำแผนการตรวจประเมินของทีมประเมิน โดยเริ่มตั้งแต่วันที่ 1 - 30 มิถุนายน 2563 และให้ส่งแผนการตรวจประเมินให้ สถ. ทราบภายในวันที่ 30 มิถุนายน 2563



บันทึกข้อมูลผลการประเมินฯ ในระบบสารสนเทศหัวข้อ “ระบบสารสนเทศ  
ในการจัดเก็บและรายงานผลข้อมูล” ภายในวันที่ 30 กันยายน 2563



การขอแก้ไขผลการประเมินฯ ในกรณีที่ อปท. เห็นว่าข้อมูล  
ผลการประเมินไม่ถูกต้อง คลาดเคลื่อน 30 ตุลาคม 2563  
หากพ้นกำหนดให้ถือเป็นอันสิ้นสุด

อปท. ขอแก้ไข  
ข้อมูลกับ สถจ. ก่อน  
บันทึกข้อมูลภายใน  
วันที่ 30 กันยายน  
2563



ให้นำผลการประเมินฯ ประจำปี 2563 ให้ที่ประชุมคณะกรรมการข้าราชการองค์การ  
บริหารส่วนจังหวัด หรือคณะกรรมการพนักงานเทศบาลจังหวัด หรือคณะกรรมการ  
พนักงานเมืองพัทยา หรือคณะกรรมการพนักงานส่วนตำบลจังหวัดทราบแล้วแต่กรณี  
พร้อมแจ้งให้องค์กรปกครองส่วนท้องถิ่น และประชาชนในพื้นที่ทราบต่อไปด้วย



# การขอแก้ไขผลการประเมินประสิทธิภาพขององค์กรปกครองส่วนท้องถิ่น (LPA) ประจำปี 2563



ในการประเมินฯ ในพื้นที่ หลังจากการประเมินเสร็จเรียบร้อยแล้ว ให้ทีมประเมินฯ ลงลายมือชื่อรับรองผลคะแนนในเล่มแบบประเมินให้ครบทุกคนในทีม และให้ผู้รับการประเมินลงลายมือชื่อรับทราบผลการประเมิน



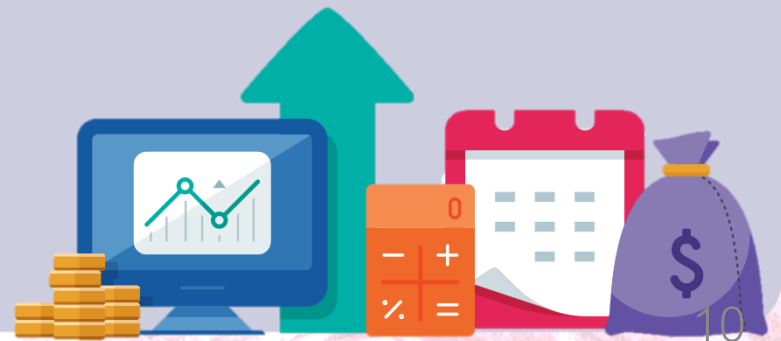
ให้ทีมประเมินตรวจสอบผลคะแนนที่บันทึกในระบบสารสนเทศให้รอบคอบถี่ถ้วนทุกข้อ ก่อนกดยืนยัน หลังจากบันทึกข้อมูลในระบบและส่งรายงาน สถ. แล้ว  
ในกรณีที่องค์กรปกครองส่วนท้องถิ่นหรือทีมประเมินเห็นว่าข้อมูลผลการประเมินไม่ถูกต้อง ผิดพลาดคลาดเคลื่อน ให้ยื่นขอแก้ไขต่อ สถ. โดยแจ้งผ่านจังหวัด เป็นหนังสือภายนอก ลงนามโดยผู้ว่าราชการจังหวัด หรือรองผู้ว่าราชการจังหวัดที่ผู้ว่าราชการจังหวัด มอบหมายเท่านั้น

## การจัดสรรงบประมาณในการดำเนินการ

สธ. จัดสรรเงินงบประมาณเพื่อเป็นค่าใช้จ่ายในการดำเนินงานของจังหวัดและค่าใช้จ่ายของทีมประเมินประสิทธิภาพขององค์กรปกครองส่วนท้องถิ่น ดังนี้

(1) ค่าใช้จ่ายในการดำเนินงานของจังหวัด จำนวน 76 จังหวัด องค์กรปกครองส่วนท้องถิ่นละ 250 บาท ยกเว้นจังหวัดภูเก็ต จังหวัดระนอง จังหวัดสมุทรสาคร และจังหวัดสมุทรสงคราม เนื่องจากมีองค์กรปกครองส่วนท้องถิ่น น้อยกว่า 40 แห่ง เมื่อรวมแล้วได้รับการจัดสรรน้อยกว่า 10,000 บาท ให้จัดสรรจังหวัดละ 10,000 บาท

(2) ค่าใช้จ่ายของทีมประเมินประสิทธิภาพขององค์กรปกครองส่วนท้องถิ่น ในการออกตรวจประเมินประสิทธิภาพขององค์กรปกครองส่วนท้องถิ่น จำนวน 7,851 แห่ง ๆ ละ 4 คน ๆ ละ 410 บาท ต่อวัน ต่องค์กรปกครองส่วนท้องถิ่น





# ขั้นตอนการประเมิน LPA ประจำปี 2563



1

สธ. ออกแบบประเมินฯ และ  
จัดประชุมรับฟังความคิดเห็น  
และข้อเสนอแนะ



2

จังหวัดแต่งตั้ง  
ทีมประเมินฯ



3

จัดอบรม สัมมนาชี้แจง  
การประเมินฯ และจัดส่ง  
แบบประเมินให้กับจังหวัด



4

ดำเนินการตรวจประเมิน  
อปท. ในพื้นที่



5

จัดทำสรุป  
ผลการประเมิน



6

เผยแพร่ประชาสัมพันธ์  
แก่หน่วยงานต่าง ๆ



# ผลที่คาดว่าจะได้รับ

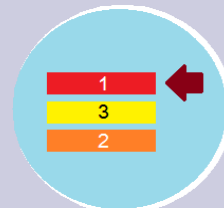


## 1. ผลลัพธ์เชิงคุณภาพ (Qualitative)

- 1. ส่วนราชการที่เกี่ยวข้องและองค์กรปกครองส่วนท้องถิ่นมีข้อมูลนำไปสู่การติดตามและประเมินผลและการพัฒนาประสิทธิภาพขององค์กรปกครองส่วนท้องถิ่นได้อย่างต่อเนื่องและเป็นรูปธรรม
- 2. องค์กรปกครองส่วนท้องถิ่นมีการจัดการมุ่งสู่ประโยชน์ของประชาชนผู้รับบริการและมีประสิทธิภาพอย่างเป็นระบบ
- 3. ทำให้ประชาชนผู้รับบริการในแต่ละพื้นที่สามารถได้รับการบริการจากองค์กรปกครองส่วนท้องถิ่นในมาตรฐานเดียวกันอย่างมีประสิทธิภาพและเป็นระบบมากยิ่งขึ้น

## 2. ผลลัพธ์สะท้อนกลับ (Citizen Feedback)

- 1. ทำให้ประชาชนและผู้รับบริการทั่วไปทราบว่าองค์กรปกครองส่วนท้องถิ่นส่วนใหญ่ มีศักยภาพในการบริหารงานและตอบสนองความต้องการของประชาชนในพื้นที่ได้เป็นอย่างดี
- 2. สร้างภาพลักษณ์ที่ดีต่อการปฏิบัติงานขององค์กรปกครองส่วนท้องถิ่น



## 3. ผลลัพธ์การสร้างนวัตกรรม (Innovation)

- 1. สามารถนำประโยชน์จากผลการประเมินไปปรับใช้ เปรียบเทียบกับมาตรฐานการทำงานขององค์กรปกครองส่วนท้องถิ่นทั่วประเทศ
- 2. หน่วยงานราชการ รัฐวิสาหกิจ หรือหน่วยงานภาครัฐอื่น ๆ นำผลการประเมินไปพัฒนารูปแบบการทำงานที่มีความสัมพันธ์กับประชาชนในท้องถิ่น
- 3. กรมส่งเสริมการปกครองท้องถิ่นสามารถใช้เป็นข้อมูลการประเมินประสิทธิภาพขององค์กรปกครองส่วนท้องถิ่น เป็นข้อมูลในการส่งเสริมสนับสนุน ในการบริหารจัดการที่ดี เพื่อประโยชน์สุขของประชาชนในท้องถิ่น



# การนำผลการประเมินประสิทธิภาพ ขององค์กรปกครองส่วนท้องถิ่น (LPA) ไปใช้ประโยชน์



## รัฐบาล

การติดตามและประเมินผลการทำงานของ อปท. และใช้ข้อมูลประกอบการพิจารณา  
การกำหนดนโยบาย



ผวจ./นอภ. กำกับดูแล การบริหารงานของ อปท.



สถ. สร้างเสริมบทบาทนักส่งเสริม ในการกำหนดแนวทางในการปรับปรุง และ  
การส่งเสริมการบริหารงานของ อปท.



ผู้บริหาร อปท. กำกับดูแลการทำงานของหน่วยงานใน อปท. และใช้ในการกำหนด  
แนวทางการพัฒนาองค์กรและการจัดทำแผนพัฒนาท้องถิ่น



ประชาชน ใช้เป็นเครื่องมือในการติดตามการบริหารงานของ อปท. และเสริม  
สร้างการมีส่วนร่วมในการตรวจสอบการดำเนินงานของ อปท.



# ผลการประเมินประสิทธิภาพขององค์กรปกครองส่วนท้องถิ่น (LPA) ประจำปี 2562



องค์กรปกครองส่วนท้องถิ่นทุกแห่ง  
ที่ได้ผลคะแนนการตรวจประเมินประสิทธิภาพ เฉลี่ย 5 ด้าน

ไม่ต่ำกว่าร้อยละ 70  
จำนวน 7,529 แห่ง คิดเป็นร้อยละ 95.90

ต่ำกว่าร้อยละ 70 คิดเป็นร้อยละ 4.10



# ผลการประเมินประสิทธิภาพขององค์กรปกครองส่วนท้องถิ่น (LPA) ประจำปี 2562



## ด้านที่ 1

### ด้านการบริหารจัดการ

มี อปท. ผ่านเกณฑ์การประเมิน

จำนวน 7,763 แห่ง

หรือคิดเป็นร้อยละ 98.88

ต่ำกว่าร้อยละ 70

คิดเป็นร้อยละ 1.12



## ด้านที่ 2

### ด้านบริหารงานบุคคลและกิจการสภา

มี อปท. ผ่านเกณฑ์การประเมิน

จำนวน 7,834 แห่ง

หรือคิดเป็นร้อยละ 99.78

ต่ำกว่าร้อยละ 70

คิดเป็นร้อยละ 0.22



# ผลการประเมินประสิทธิภาพขององค์กรปกครองส่วนท้องถิ่น (LPA) ประจำปี 2562



## ด้านที่ 3

ด้านการบริหารงานการเงินและการคลัง

มี อปท. ผ่านเกณฑ์การประเมิน

จำนวน 7,533 แห่ง

หรือคิดเป็นร้อยละ 95.95

ต่ำกว่าร้อยละ 70

คิดเป็นร้อยละ 4.05



## ด้านที่ 4

ด้านการบริการสาธารณะ

มี อปท. ผ่านเกณฑ์การประเมิน

จำนวน 7,667 แห่ง

หรือคิดเป็นร้อยละ 97.66

ต่ำกว่าร้อยละ 70

คิดเป็นร้อยละ 2.34





# ผลการประเมินประสิทธิภาพขององค์กรปกครองส่วนท้องถิ่น (LPA) ประจำปี 2562



ด้านที่ 5

ด้านธรรมาภิบาล

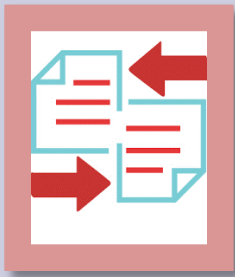
มี อปท. ผ่านเกณฑ์การประเมิน

จำนวน 7,765 แห่ง

หรือคิดเป็นร้อยละ 98.90

ต่ำกว่าร้อยละ 70

คิดเป็นร้อยละ 1.10



# เปรียบเทียบตัวชี้วัด

## การประเมินประสิทธิภาพขององค์กรปกครองส่วนท้องถิ่น (Local Performance Assessment : LPA)

ลำดับ	ด้าน	ปี 2562		ปี 2563		เพิ่มขึ้น/ลดลง	
		ระหว่าง ข้อ	จำนวน ข้อ	ระหว่าง ข้อ	จำนวน ข้อ	เพิ่มขึ้น (ข้อ)	ลดลง (ข้อ)
1	การบริหารจัดการ	1-29	29	1-23	23	-	6
2	การบริหารงานบุคคล และกิจการสภา	30-74	45	24-44	21	-	24
3	การบริหารงาน การเงินและการคลัง	75-130	56	45-94	50	-	6
4	การบริการสาธารณะ	131-222	92	95-179	85	-	7
5	ธรรมาภิบาล	223-235	13	180-190	11	-	2
		รวมตัวชี้วัด	235		190	-	45
		รวมคะแนน	1,175		950	ลดลง	225

# สรุปด้านการประเมินประสิทธิภาพขององค์กรปกครองส่วนท้องถิ่น (Local Performance Assessment : LPA)

ลำดับ	ด้าน	ปี 2563		
		ระหว่างข้อ	จำนวนข้อ	คะแนน
1	การบริหารจัดการ	1-23	23	115
2	การบริหารงานบุคคลและกิจการสภา	24-44	21	105
3	การบริหารงานการเงินและการคลัง	45-94	50	250
4	การบริการสาธารณะ	95-179	85	425
5	ธรรมาภิบาล	180-190	11	55
	รวม	1-190	190	950

# แบบประเมินประสิทธิภาพขององค์กรปกครองส่วนท้องถิ่น (Local Performance Assessment : LPA) ประจำปี 2563



## ด้านที่ 1 การบริหารจัดการ

รวม 23 ข้อ 115 คะแนน ข้อ 1-23

เป้าหมาย : องค์กรปกครองส่วนท้องถิ่นมีระบบการบริหารจัดการที่มีประสิทธิภาพและพร้อมในการดำเนินการเพื่อประโยชน์สุขของประชาชนในการพัฒนาท้องถิ่น

หัวข้อประเมิน	เมือง	อบจ.	ทน.	ทม.	ทต.	อบต.	คะแนนที่ได้	
	พัทยา ข้อ	ข้อ	ข้อ	ข้อ	ข้อ	ข้อ	คะแนน	ร้อยละ
1. การวางแผนพัฒนาท้องถิ่น	5	6	5	5	5	5		
2. การจัดทำฐานข้อมูล	1	1	1	1	1	1		
3. การจัดการข้อร้องทุกข์/ร้องเรียน	2	2	2	2	2	2		
4. การบริการประชาชน	3	3	3	3	3	3		
5. ระบบการควบคุมภายในและการตรวจสอบภายใน	2	2	2	2	2	2		
6. การประเมินผลการปฏิบัติงาน	3	3	3	3	3	3		
7. การเพิ่มประสิทธิภาพในการบริหารงาน	3	3	3	3	3	3		
8. การปรับปรุงภารกิจ	1	1	1	1	1	1		
9. การดำเนินงานตามนโยบายของจังหวัด	2	2	2	2	2	2		
รวม	22	23	22	22	22	22		

# แบบประเมินประสิทธิภาพขององค์กรปกครองส่วนท้องถิ่น (Local Performance Assessment : LPA) ประจำปี 2563



## ด้านที่ 2 การบริหารงานบุคคลและกิจการสภา

รวม 21 ข้อ 105 คะแนน ข้อ 24-44

**เป้าหมาย :** องค์กรปกครองส่วนท้องถิ่นมีการดำเนินการบริหารทรัพยากรบุคคลได้อย่างมีประสิทธิภาพ ทั้งการวางแผน การส่งเสริม การพัฒนา การถ่ายทอดความรู้ พร้อมทั้งมีช่องทางในการรับฟังความคิดเห็น และข้อร้องเรียนของเจ้าหน้าที่ในหน่วยงาน และส่งเสริมการพัฒนาคุณภาพชีวิตของเจ้าหน้าที่ พร้อมกับส่งเสริม และสนับสนุนให้สภาท้องถิ่นดำเนินการได้อย่างมีประสิทธิภาพ

หัวข้อประเมิน	เมือง	อบจ.	ทน.	ทม.	ทต.	อบต.	คะแนนที่ได้	
	พัทยา						คะแนน	ร้อยละ
	ข้อ	ข้อ	ข้อ	ข้อ	ข้อ	ข้อ		
1. ความสอดคล้องเชิงยุทธศาสตร์	5	5	5	5	5	5		
2. ประสิทธิภาพของการบริหารทรัพยากรบุคคล	4	4	4	4	4	4		
3. คุณภาพชีวิตและความสมดุลของชีวิตกับการทำงาน	2	2	2	2	2	2		
4. การดำเนินกิจการของสภาท้องถิ่น	10	10	10	10	10	10		
รวม	21	21	21	21	21	21		

# แบบประเมินประสิทธิภาพขององค์กรปกครองส่วนท้องถิ่น (Local Performance Assessment : LPA) ประจำปี 2563



## ด้านที่ 3 การบริหารงานการเงินและการคลัง

รวม 50 ข้อ 250 คะแนน ข้อ 45 - 94

**เป้าหมาย :** องค์กรปกครองส่วนท้องถิ่นมีการบริหารงานการเงินการคลังที่มีประสิทธิภาพสามารถจัดเก็บรายได้ได้อย่างมีประสิทธิภาพและมีรายได้เพิ่มขึ้น ลูกหนี้ลดลง มีการดำเนินการด้านงบประมาณและพัสดุถูกต้องตามระเบียบกฎหมายโปร่งใส ไม่มีข้อทักท้วงที่เกี่ยวข้องกับด้านการบริหารงานการเงินและการคลังจากหน่วยงานตรวจสอบ

หัวข้อประเมิน	เมือง	อบจ.	ทน.	ทม.	ทต.	อบต.	คะแนนที่ได้	
	พัทยา						คะแนน	ร้อยละ
	ข้อ	ข้อ	ข้อ	ข้อ	ข้อ	ข้อ		
1. การจัดเก็บรายได้	16	6	16	16	16	16		
2. การจัดทำงบประมาณ	4	4	4	4	4	4		
3. การพัสดุ	7	7	7	7	7	7		
4. การบริหารงบประมาณรายจ่าย การจัดทำบัญชีและรายงานการเงิน	10	10	10	10	10	10		
5. บำเหน็จบำนาญข้าราชการส่วนท้องถิ่น	2	2	2	2	2	2		
6. ผลสัมฤทธิ์การบริหารงานการเงินและการคลัง	5	5	5	5	5	5		
รวม	44	34	44	44	44	44		22

# แบบประเมินประสิทธิภาพขององค์กรปกครองส่วนท้องถิ่น (Local Performance Assessment : LPA) ประจำปี 2563



## ด้านที่ 4 การบริการสาธารณะ

รวม 85 ข้อ 425 คะแนน ข้อ 95-179

หัวข้อประเมิน	เมือง	อบจ.	ทน.	ทม.	ทต.	อบต.	คะแนนที่ได้	
	พัทยา ข้อ	ข้อ	ข้อ	ข้อ	ข้อ	ข้อ	คะแนน	ร้อยละ
1. ด้านโครงสร้างพื้นฐาน	14	11	14	14	14	13		
2. ด้านงานส่งเสริมคุณภาพชีวิต	33	25	33	33	33	31		
3. ด้านการวางแผนการส่งเสริมการลงทุน พาณิชยกรรม และการท่องเที่ยว	7	7	7	7	7	7		
4. ด้านศิลปะ วัฒนธรรม ประเพณี ศาสนา และภูมิปัญญาท้องถิ่น	3	3	3	3	3	3		
5. ด้านการจัดระเบียบชุมชน/สังคม และการรักษาความสงบเรียบร้อย	8	8	8	8	8	8		
6. ด้านการบริหารจัดการ และการอนุรักษ์ทรัพยากรธรรมชาติ สิ่งแวดล้อม	20	9	20	20	18	17		
รวม	85	63	85	85	83	79		

# แบบประเมินประสิทธิภาพขององค์กรปกครองส่วนท้องถิ่น (Local Performance Assessment : LPA) ประจำปี 2563



ด้านที่ 5 ธรรมาภิบาล

รวม 11 ข้อ 55 คะแนน ข้อ 180 - 190

เป้าหมาย : องค์กรปกครองส่วนท้องถิ่นมีการสร้างจิตสำนึกและตระหนักในการใช้อำนาจหน้าที่ให้บังเกิดประโยชน์สุขแก่ประชาชนในท้องถิ่น การปฏิบัติงานด้วยความซื่อสัตย์ สุจริต มีคุณธรรม หรือจริยธรรม และการบริหารราชการท้องถิ่นให้โปร่งใส เปิดเผยข้อมูลข่าวสาร เสริมสร้างการมีส่วนร่วมของประชาชนในการเฝ้าระวังการทุจริตและยกย่องบุคคลต้นแบบ ด้านคุณธรรม จริยธรรมทั้งในและนอกองค์กรปกครองส่วนท้องถิ่น

หัวข้อประเมิน	เมือง	อบจ.	ทน.	ทม.	ทต.	อบต.	คะแนนที่ได้	
	พัทยา						คะแนน	ร้อยละ
	ข้อ	ข้อ	ข้อ	ข้อ	ข้อ	ข้อ		
1. การบริหารราชการเพื่อป้องกันการทุจริต	5	5	5	5	5	5		
2. การส่งเสริมบทบาทและการมีส่วนร่วมของภาคประชาชน	2	2	2	2	2	2		
3. การมีระบบ และกลไกจัดการรับเรื่องร้องเรียน	2	2	2	2	2	2		
4. การสร้างความโปร่งใสในการปฏิบัติราชการ	2	2	2	2	2	2		
รวม	11	11	11	11	11	11		



สรุปการประเมินประสิทธิภาพขององค์กรปกครองส่วนท้องถิ่น (Local Performance Assessment : LPA) ประจำปี 2563 หัวข้อการประเมิน (หน่วยที่) จำนวนข้อทั้งหมด และจำนวนข้อที่องค์กรปกครองส่วนท้องถิ่นแต่ละประเภทจะต้องถูกประเมิน

หัวข้อประเมิน (หน่วยที่)	จำนวน	เมือง พัทยา	อบจ.	ทน.	ทม.	ทต.	อบต.
	ข้อ	ข้อ	ข้อ	ข้อ	ข้อ	ข้อ	ข้อ
1. ด้านการบริหารจัดการ	23	22	23	22	22	22	22
2. ด้านการบริหารงานบุคคลและกิจการ สภา	21	21	21	21	21	21	21
3. ด้านการบริหารงานการเงินและการคลัง	50	44	34	44	44	44	44
4. ด้านการบริการสาธารณะ	85	85	63	85	85	83	79
5. ด้านธรรมาภิบาล	11	11	11	11	11	11	11
รวม	190	183	152	183	183	181	177

## ข้อแตกต่างการตรวจประเมิน LPA ในอดีตและปัจจุบัน

แบบและการตรวจ 2558 - 2562	แบบและการตรวจ 2563
1. ตรวจสอบเอกสารที่ดำเนินการเป็นหลัก โดยใช้ถ่ายเอกสารเป็นสำเนาให้ตรวจ	1. ตรวจสอบจากเอกสารจริงและพิสูจน์ได้ในเชิงประจักษ์ (empirical study)
2. ใช้ดุลยพินิจของผู้ตรวจ/คณะทำงาน	2. ใช้หลักปฏิบัติจริง/พิสูจน์ได้ในทางวิทยาศาสตร์
3. โครงการ/กิจกรรมเดียว สามารถนำไปใช้ตอบเกณฑ์การประเมินได้ ตั้งแต่ 2 ข้อขึ้นไป ซึ่งไม่แสดงให้เห็นถึงผลสัมฤทธิ์จริง	3. ลดความซ้ำซ้อนของโครงการ/กิจกรรมเดียวนำไปตอบตัวชี้วัดได้มากกว่า 2 เกณฑ์การประเมิน (คือซ้ำ ๆ กัน)
4. ใช้เชิงนโยบายเป็นหลัก	4. ยึดกฎหมาย/ระเบียบ/หนังสือราชการที่แจ้งให้ปฏิบัติ
	5. ยึดโดยยุทธศาสตร์ชาติ 20 ปี/แผนพัฒนาเศรษฐกิจและสังคมแห่งชาติ ฉบับที่ 12/แผนแม่บท/ยุทธศาสตร์ชาติ/นโยบายกระทรวงมหาดไทย



# แผนการดำเนินการประเมิน LPA ประจำปี 2563

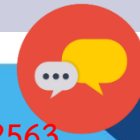
วันที่ 13 ก.พ. 2563 และ  
วันที่ 12 มี.ค. 2563  
จัดสรรงบประมาณเพื่อเป็น  
ค่าใช้จ่ายในการประเมินฯ



วันที่ 27 ก.พ. -  
10 มี.ค. 2563  
จังหวัดแต่งตั้งทีมประเมิน



วันที่ 12-13 มี.ค. 2563  
และ วันที่ 19-20 มี.ค. 2563  
อบรมชี้แจงการประเมินฯ



สจ. ชี้แจงแนวทางการ  
การประเมินฯ

ประจำปี 2563 ให้แก่ทีม  
ประเมินฯ และ อปท.  
ในพื้นที่ ภายในวันที่  
30 มิ.ย. 2563



วันที่ 15 มิ.ย.- 15 ก.ย. 2563  
ทีมประเมินลงพื้นที่  
ตรวจประเมินฯ



จัดทำแผนการตรวจประเมินฯ  
และจัดส่งให้ สจ. ทราบ  
ภายในวันที่ 30 มิ.ย. 2563

สจ. บันทึกผล  
คะแนนลงในระบบ  
สารสนเทศฯ  
ภายใน 30 ก.ย.  
2563



สจ. ประมวลผลคะแนน  
ในระบบฯ และสจ.  
ตรวจสอบผลการประเมินฯ  
ภายในวันที่ 30 พ.ย. 2563



วันที่ 31 ธ.ค. 2563  
สจ. วิเคราะห์ สรุปผล  
และประกาศผล  
การประเมินฯ

วันที่ 15 ม.ค. 2564  
สจ. เผยแพร่สรุปผล  
การประเมินฯ ฉบับสมบูรณ์



# การดำเนินการตรวจประเมินผลการประเมินประสิทธิภาพขององค์กรปกครองส่วนท้องถิ่น (Local Performance Assessment : LPA) ประจำปี 2563



ไม่ให้เรียกรับสำเนาเอกสาร

(NO COPY)

โดยให้ดูจากเอกสารจริงเป็นหลัก



ตามหนังสือกรมส่งเสริมการปกครองท้องถิ่น

ด่วนที่สุด ที่ มท 0810.7/ว 1010

ลงวันที่ 31 มีนาคม 2563

สวัสดี